

TMBU-SC

让您的产品更具个性化



更多的合理设计



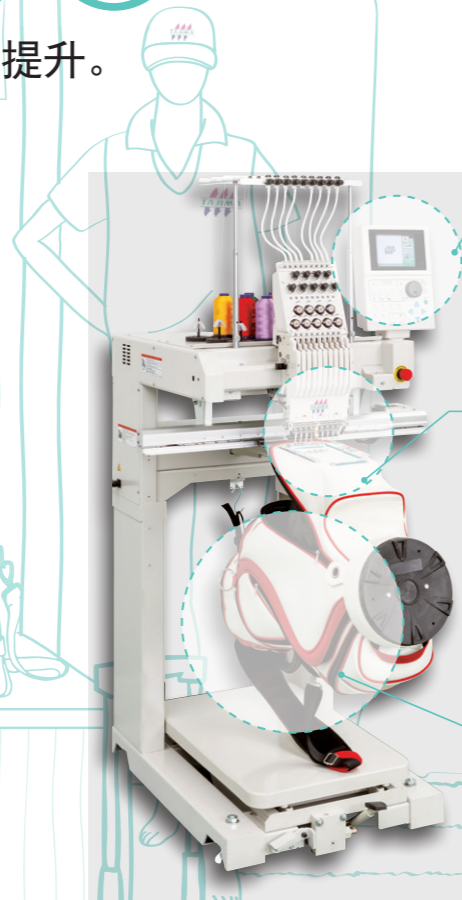
TAJIMA
EMBROIDERY
SHOP



拥有田岛 拥有未来

TMBU-SC

期待已久的先进新机器，效率大幅提升。



特点5

刺绣软件大大提升工作效率

特点4

可以在帽子上高速刺绣

特点3

即使在皮革上刺绣，物料也不易抖动影响刺绣品质。

特点2

配备支撑功能

特点1

可在大型物件上刺绣



是否需要这样一种机器？

需求1

需要在高尔夫球袋上刺绣

需求2

需要更容易使用的机器

需求3

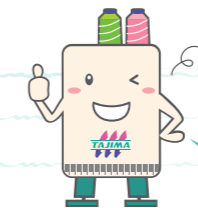
需要在厚皮革上刺绣

需求4

需要在帽子上更快地刺绣

需求5

需要更多与众不同的刺绣设计



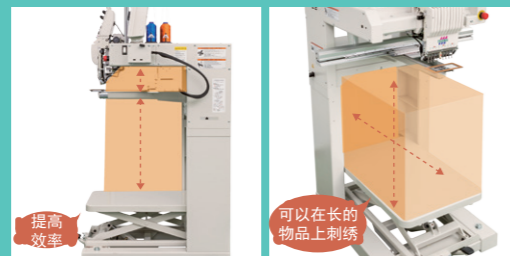
为您提供多样化的需求提供答案

五大显著改进

特点1 扩大机器底部空间

可在大型物件上刺绣

增加机器底部空间，实现在宽大的或狭长的产品上刺绣，如高尔夫袋。



液压气动控制台板升降

台板升降容易，便于装载重物。



特点2 使用功能

内置功能配备齐全

配备：“镭射十字定位”、“磁力夹框”、“针底LED灯”及“精绣模式”等精湛功能。



镭射十字定位更容易找到准确的刺绣位置

磁力夹框能适用于各种产品进行刺绣



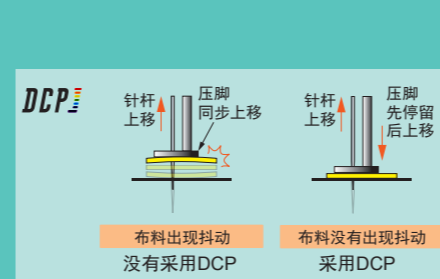
针底LED灯提高效率

精绣模式预防抖动，详情请看末页。

特点3 “DCP” 数控压脚

适用于皮革刺绣

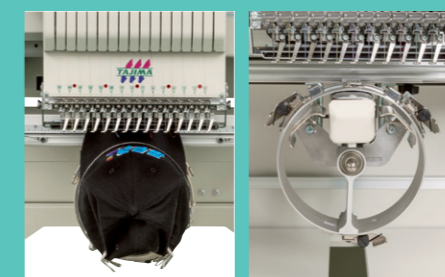
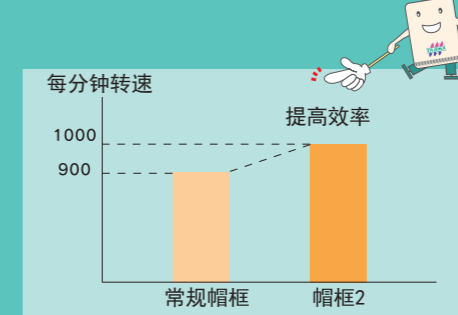
压脚可在操作盘上调整高度，消除布料抖动，品质上升，减少断线，立体绣效果精美。



特点4 帽框2

可以在帽子上高速刺绣

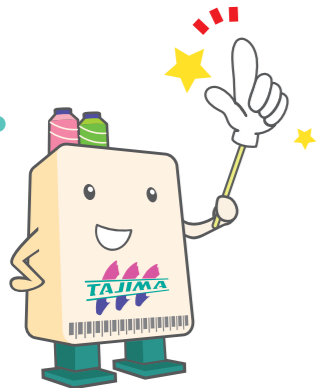
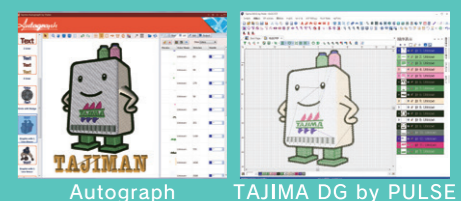
使用新型“帽框2”，提升了刺绣速度，由传统900rpm提升至1000rpm。



特点5 连接网络

刺绣软件大大提升工作效率

通过机器与刺绣网络软件连接，刺绣版带轻松传送到机器上，“Autograph”软件简单易用，适合个性化刺绣需求，“TAJIMA DG by PULSE”专业功能更适合制作多款设计版带。



扫一扫
观看视频



■ 框架类型

※ 选购件



成衣框



※ 帽框2



※ 边框架



※ 袜框



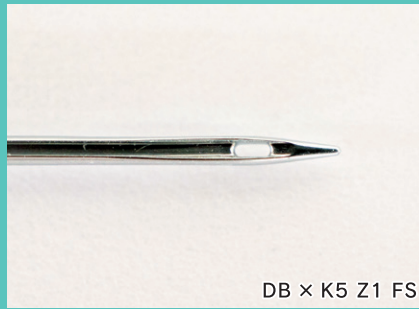
磁力夹框

由于磁铁很强，注意散放的金属物品会被吸住引起问题。

■ 选购件

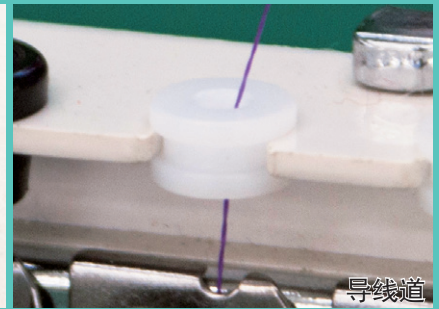


多色绳绣装置
可以采用多达6种不同颜色/种类的绳子，与平绣结合，为刺绣创意提供了无限可能。



DB x K5 Z1 FS

精绣模式选购部分(单独出售)
通过使用精绣模式和特殊装置，刺绣无捻线不会起毛或磨损。



导线道

■ 规格

型号	针数		刺绣面积(纵 x 横)mm				长度(mm)	宽度(mm)	高度(mm)
	8	14	成衣框	全宽型帽框	半宽型帽框	边框架			
TMBU-SC	○	○	360 x 500	75 x 360	83 x 180	360 x 500	870	955	1675

出厂前选购件	LED灯
选购件	多色绳绣装置，扁金线装置，边框架，帽框2，口袋框，袜框，磁力框，防缠结配件
旋转数	最高速每分钟1,200转
电源	单相：100-120V，200-240V，50Hz/60Hz
耗电量	160W
重量	140kg



全国热线：4008 867200 / 0752-2625886

总机：0752-2653808

官方网站：www.tajima.com.hk

电子邮箱：csenquiry@tajima.com.hk

← 扫一扫，关注田岛

代理商：

田岛刺绣机械有限公司

香港九龙九湾湾常悦道九号企业广场一期第二座十七字楼1701室
电话：(852)2796-8111 传真：(852)2796-8855

国内办事处：

田岛刺绣机械(中国)有限公司

广东省揭阳市榕城区梅云镇西城工贸新村
电话：(86-663)888-5588 传真：(86-663)888-5507

惠州神田精密机械有限公司

广东省惠州市惠城区仲恺大道(惠环段)168号
电话：(86-752)265-3808 传真：(86-752)265-3389

日本销售公司：

田岛工业株式会社

日本名古屋市中区白壁三丁目19番22号 邮政编码：461-0011
电话：81-52-932-3444,3445 传真：81-52-932-2457,3449
网页：http://www.tajima.com

日本制造公司：

东海工业缝纫机株式会社

日本爱知县春日井市牛山町1800番地 邮政编码：486-0901
电话：81-568-33-1161 传真：81-568-33-1191