

[出厂前选购件]

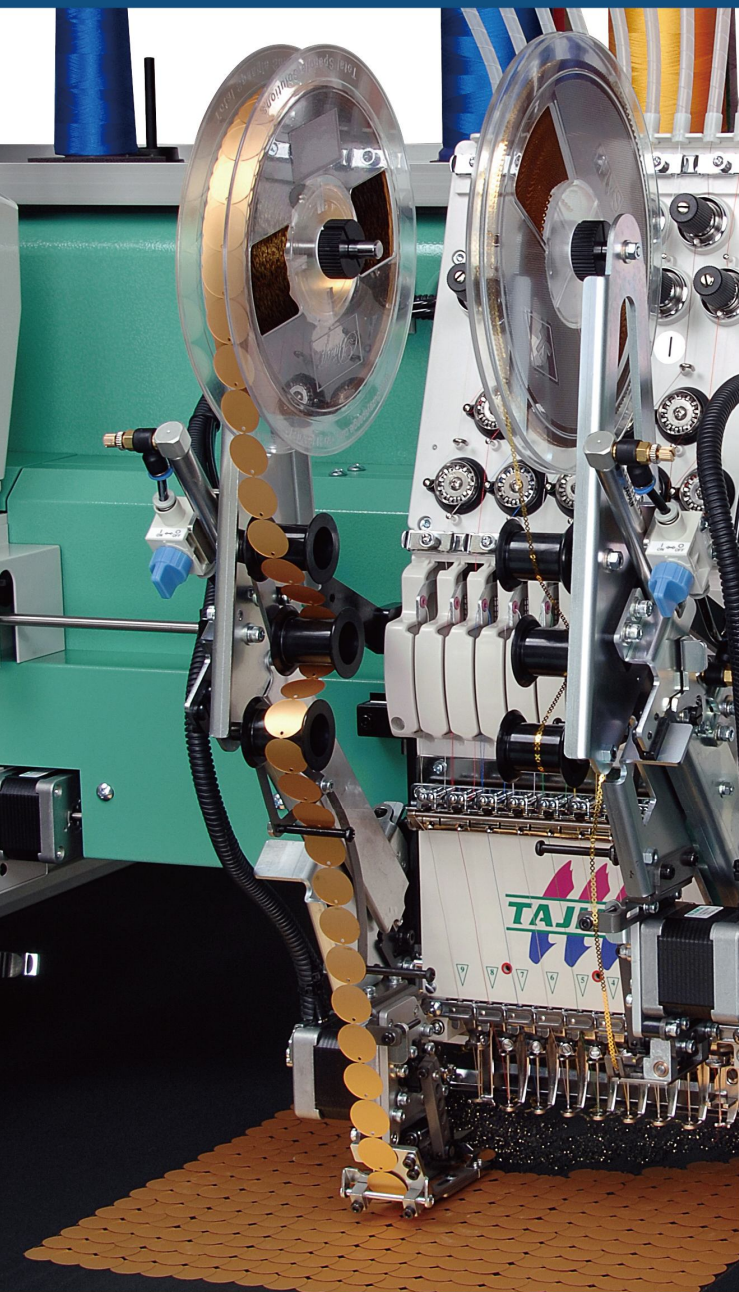
高速珠片绣装置(2-22mm)



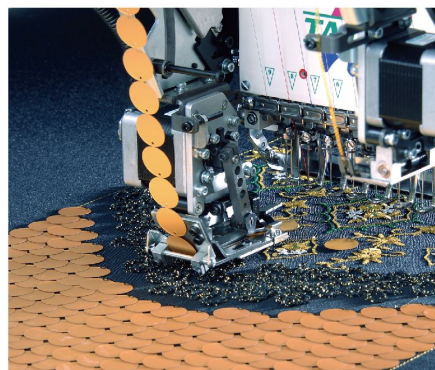
多头式刺绣机综合制造商

最高速每分钟
1,000 转

田岛新珠片绣装置，适用珠片尺寸由2mm至22mm！
通过运用不同形状大小或偏心的珠片，让你的设计达到理想效果。



功能说明



高速稳定，每分钟最高速达1,000转。
新款的导咀拨杆能有效输送珠片，让珠片绣制作能同时在高生产率下具有稳定刺绣质量。

简化更换程序，提高生产效益。
装置革新的基础结构更换珠片款式灵活方便，迎合设计潮流之余，大大提高生产效率。

简易操作
通过操作盘有效控制珠片输送数量，并可选择自动或手动操作调控珠片绣装置升降，方便穿线及更换裁片，加快生产流程。

适用机型

TFGN II 系列

TMAR-KC 系列

TMAR-KC TYPE-2系列

TFMX-IIC 系列

TFMX-C 单头系列

TWMX-C 系列

TLMX 系列

TCMX 系列

HTSS 系列

STSS 系列



企业QQ : 4008867200
电邮 : csenquiry@tajima.com.hk
客户服务热线: 4008 867 200
扫一扫，关注田岛公众微信了解最新资讯。

代理商:
田岛刺绣机械有限公司
香港九龙九龍灣翠怡道九号企业广场
一期第二座十七字楼1701室
电话: (852)2796-8111
传真: (852)2796-8855
电邮: tajimahk@tajima.com.hk
网址: http://www.tajima.com.hk

国内办事处:
田岛刺绣机械(中国)有限公司
广东省揭阳市榕城区榕云镇西城工贸新村
电话: (86-663)888-5588 传真: (86-663)888-5507
电邮: tajimajy@tajima.com.hk 网址: http://www.tajima.com.cn

惠州神田精密机械有限公司
广东省惠州市惠城区仲恺大道(惠环段)168号
电话: (86-752)265-3808 传真: (86-752)265-3389
电邮: tajimahz@tajima.com.hk

日本销售公司:
田岛工业株式会社
日本名古屋市区白壁三丁目19番22号 邮政编码: 461-0011
电话: 81-52-932-3444, 3445 传真: 81-52-932-2457, 3449
网址: http://www.tajima.com

日本制造商:
东海工业缝纫机株式会社
日本爱知县春日市牛山町1800番地 邮政编码: 486-0901
电话: 81-568-33-1161 传真: 81-568-33-1191